

POUR CIRCULER AGRÉABLEMENT SUR LE BASSIN

Flashez les QR CODES suivants pour être redirigés vers les pages internet directement !



À VÉLO
Près de 315 km de pistes cycables ceinturent le Bassin d'Arcachon

• Seules les pistes cyclables les plus importantes sont représentées (Vélodyssée, piste cyclable Biganos-Bazas, axes principaux...)
Aussi, certains petits tronçons sont absents afin de garantir une meilleure lisibilité !

À VÉLO...
DEPUIS VOTRE TÉLÉPHONE

Calculez votre itinéraire ou retrouvez l'ensemble des circuits conseillés et les loueurs de vélos sur

<https://bassin-arcachon.com/bassin-a-velo/>

• Des stations de gonflage, des pompes à vélo ou encore des abris vélos sécurisés sont disponibles tout au long de votre parcours.



EN BATEAU

Un excellent moyen de se déplacer sur le territoire, bien loin de l'agitation des routes !

NAVETTES MARITIMES PASSE MARÉE

PORT D'ANDERNOS ↔ ARCACHON
PORT D'ANDERNOS ↔ CAP FERRET*

(d'avril à novembre)

www.passemaree.fr



* Départs en fonction des marées

BATEAUX-TAXIS

- LE PASSEUR : 07 63 64 74 74
- ALLO À L'EAU : 06 33 33 21 21
- MER ET NATURE : 06 33 30 61 71
- BAT EXPRESS : 06 64 04 04 01
- LE PASSANT : 06 68 08 56 78
- DES HOMMES ET DES MERS : 06 70 33 39 08 / 06 45 89 89 18

EN TRAIN

• Ligne Bordeaux - Biganos - Arcachon (ligne 41)

27 A/R par jour : Marchepprime - Biganos - Le Teich - Gujan-Mestras - La Hume - La Teste de Buch - Arcachon

www.ter.sncf.com/nouvelle-aquitaine



EN BUS



sur le SUD BASSIN

www.bus-baia.fr



sur le NORD BASSIN

<https://transports.nouvelle-aquitaine.fr/cars-regionaux/reseau-et-horaires/gironde>



MOBI propose les alternatives à la voiture et les actualités sur la mobilité du Bassin d'Arcachon - Val de l'Eyre. Avec le Plan MOBI, retrouvez la localisation des services de mobilité (accessible sur le site et aux accueils des offices de tourisme).

LE BASSIN D'ARCACHON SANS MA VOITURE

Connaissez-vous les alternatives à la voiture individuelle ?



LE BASSIN D'ARCACHON c'est ici !

Points de vue

- ARCACHON**
- 1 Jetée Thiers
 - 2 Jetée Pierre Lataillade
 - 3 Port et Criée d'Arcachon
 - 4 Bunker 502 au MA-AT
 - 5 Passerelle St Paul et observatoire Ste-Cécile
 - 6 Ville d'Hiver et Parc Mauresque
 - 7 Source des Abatilles
 - 8 Eglise Notre-Dame des Passes
 - 9 Jetée du Mouleau
 - 10 Jetée de la Chapelle
- MARCHEPRIME**
- 54 Lac de Croix d'Hins
- AUDENGE**
- 55 Port d'Audenge
 - 56 Domaine de Graveyron
 - 57 Château de Certes
 - 58 Domaine de Certes
- LANTON**
- 59 Domaine de Certes
 - 60 Eglise Notre-Dame du XII^e siècle
 - 61 Etangs de la Sablière
 - 62 Port de Cassy
 - 63 Port de Tausat et Ecomusée Gardarem
 - 64 Port de Fontaineville
 - 65 Belles villas de Tausat
 - 66 Golf Les Aiguilles Vertes

LA TESTE DE BUCH

- 11 Golf International d'Arcachon
- 12 Ile aux Oiseaux et Cabanes Tchankaées
- 13 Grand Site de la Dune du Pilat
- 14 Réserve naturelle du Banc d'Arguin
- 15 Zoo du Bassin d'Arcachon
- 16 Hippodrome
- 17 Site de l'Eden (blockhaus)
- 18 Prés salés Ouest
- 19 Port ostréicole de La Teste
- 20 Prés salés Est
- 21 Port de Rocher

GUJAN-MESTRAS

- 22 Port de La Hume
- 23 Bassin des Loisirs (Aqualand, la Coccinelle, Bassin Aventures, Kid Parc, Bowling...)
- 24 Lac de la Magdeleine
- 25 Golf Blue Green
- 26 Port de Meyran
- 27 Port de Gujan
- 28 Port de Larros et Maison de l'Huitre
- 29 Port du Canal
- 30 Port de la Barbotière
- 31 Port de la Mole
- 32 Blockhaus 506éd au parc de la Chêneiraie

LE TEICH

- 33 Réserve ornithologique
- 34 Port du Teich et canoë sur la Leyre
- 35 Domaine de Fleury
- 36 Etang de camps
- 37 Fontaine St-Jean
- 38 L'Esturgeonnrière - Caviar
- 39 Delta de la Leyre

BIGANOS

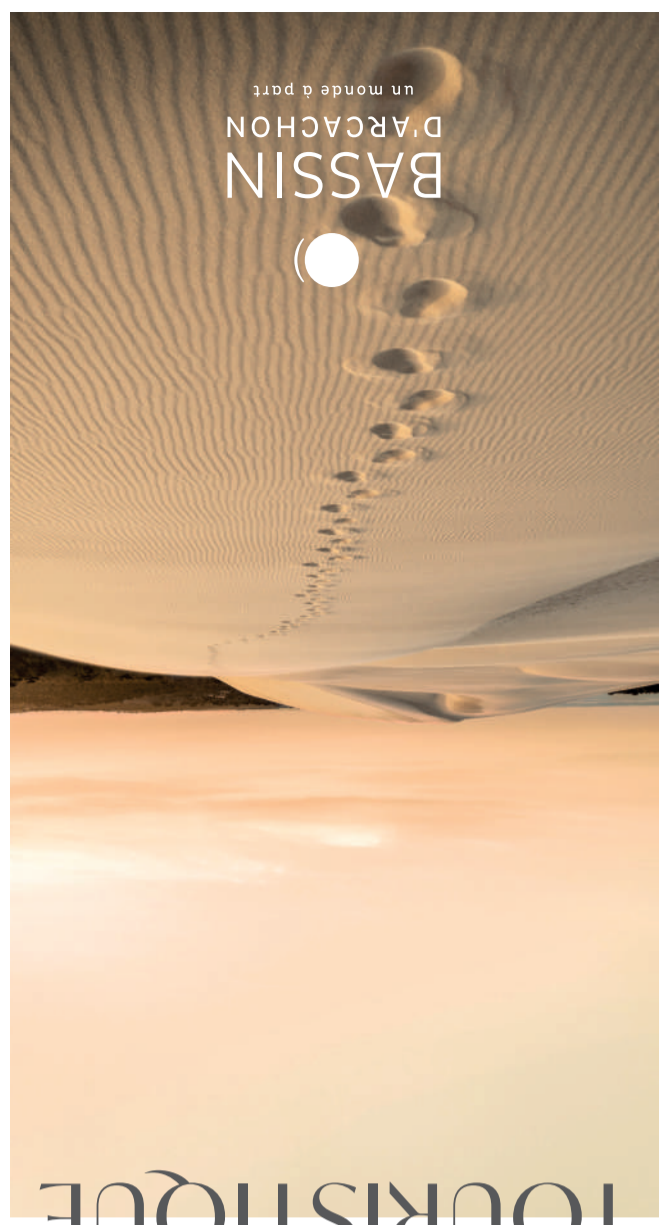
- 39 Delta de la Leyre
- 40 Ile de Malprat (visites guidées uniquement)
- 41 Port des Tuiles
- 42 Port de Biganos et canoë, barque sur la Leyre
- 43 Etang de Pont Neau
- 44 Moulin de la Cassadotte - Caviar
- 45 Karting Top Gun Evasion et paintball du Bassin d'Arcachon
- 46 Big' Jump Trampoline Park
- 47 Village ostréicole de Four
- 48 Village ostréicole des Jacquets
- 49 Village ostréicole de Petit Piquey
- 50 Village ostréicole de Grand Piquey
- 51 Pointe aux Chevaux
- 52 Jetée de Grand Piquey
- 53 Village ostréicole de Pirailan
- 54 Réservoirs de Pirailan
- 55 Village ostréicole et Jetée du Canon
- 56 Village ostréicole de l'Herbe
- 57 Chapelle de la Villa Algérienne
- 58 Jetée Bélisaire
- 59 Phare du Cap Ferret et blockhaus de casernement de type 622
- 60 Village ostréicole et conche du Mimbeau
- 61 Pointe du Cap Ferret

MIOS

- 47 Belvédère
- 48 Parc Accrobranche T en Leyre et canoë sur la Leyre
- 49 Parc Birabelle, Pump-track et guinguette
- 50 Etang de Surgenne
- 51 Etang de Beauchamps
- 52 Lakecity 33 / Aquapark 33
- 53 Wapifun Park

5 km 23 min	JETÉE BELISAIRE
6.5 km 30 min	JETÉE DU CANON
7.5 km 35 min	CLAOUÉY
9.3 km 43 min	OFFICE DE TOURISME D'ARÈS
11.5 km 53 min	JETÉE D'ANDERNOS-LES-BAINS
12.5 km 58 min	AUDIENCE BASSIN DE BAINAGNE
14 km 1h05	RÉSERVE ORNITHOLOGIQUE DU TEICH
16 km 1h14	PORT DE LARROS GUJAN-MESTRAS
17.5 km 1h21	PORT DE LA TESTE
18 km 1h23	JETÉE THIERS ARCACHON
19.5 km 1h30	LE MOULLEAU ARCACHON
20.5 km 1h35	DUNE DU PILAT
21 km 1h37	CAZAUZ
22 km 1h41	
23 km 1h46	
24 km 1h48	
25 km 1h51	
26 km 1h55	
27 km 1h58	
28 km 2h01	
29 km 2h04	
30 km 2h07	
31 km 2h10	
32 km 2h13	
33 km 2h16	
34 km 2h19	
35 km 2h22	
36 km 2h25	
37 km 2h28	
38 km 2h31	
39 km 2h34	
40 km 2h37	
41 km 2h40	
42 km 2h43	
43 km 2h46	
44 km 2h49	
45 km 2h52	
46 km 2h55	
47 km 2h58	
48 km 3h01	
49 km 3h04	
50 km 3h07	
51 km 3h10	
52 km 3h13	
53 km 3h16	
54 km 3h19	
55 km 3h22	
56 km 3h25	
57 km 3h28	
58 km 3h31	
59 km 3h34	
60 km 3h37	
61 km 3h40	
62 km 3h43	
63 km 3h46	
64 km 3h49	
65 km 3h52	
66 km 3h55	
67 km 3h58	
68 km 4h01	
69 km 4h04	
70 km 4h07	
71 km 4h10	
72 km 4h13	
73 km 4h16	
74 km 4h19	
75 km 4h22	
76 km 4h25	
77 km 4h28	
78 km 4h31	
79 km 4h34	
80 km 4h37	
81 km 4h40	
82 km 4h43	
83 km 4h46	
84 km 4h49	
85 km 4h52	
86 km 4h55	
87 km 4h58	
88 km 5h01	
89 km 5h04	
90 km 5h07	
91 km 5h10	
92 km 5h13	
93 km 5h16	
94 km 5h19	
95 km 5h22	
96 km 5h25	
97 km 5h28	
98 km 5h31	
99 km 5h34	
100 km 5h37	

DISTANCES À VÉLO
(vitesse moyenne de 13 km/h)



CARTE TOURISTIQUE

NOS INCONTOURNABLES



BELLES VILLAS CHARGÉES D'HISTOIRES (ARCACHON, LANTON, ANDERNOS)

- Laissez-vous conter l'histoire de la Ville d'Hiver, à pied, à vélo ou en petit train. Partez sur les hauteurs d'Arcachon à la recherche des somptueuses villas du XIX^e siècle.
- Les adeptes d'architecture partiront aussi dans le quartier de Taussat-les-Bains à Lanton ou encore à Andernos-les-Bains, sur les pas de l'actrice Sarah Bernhardt.



LA DUNE DU PILAT (LA TESTE DE BUCH)

- Parcourez la dune sur toute sa longueur (2,9 km) en revenant par la plage et découvrez un magnifique circuit à pied non balisé.
- Profitez des animations nature offertes. RDV au Point Info de la dune (05 56 22 12 85).

Conseil malin : pour une visite de la Dune du Pilat, pensez à consulter la fréquentation en temps réel du parc de stationnement sur www.ladunedupilat.com

i Suggestion de programme, visites à confirmer auprès des Offices de Tourisme selon les jours de la semaine.

3 6 9 13 **RETROUVEZ LES POINTS COUP DE CŒUR SUR LA CARTE**



LES VILLAGES OSTRÉICOLES DE LA PRESQU'ÎLE DE LÈGE-CAP FERRET

- Partez à vélo pour une balade dans le quartier des pêcheurs avec un arrêt au Phare du Cap Ferret ou encore dans les villages ostréicoles de l'Herbe et du Canon pour y déguster quelques huîtres. Depuis Arcachon ou Andernos-les-Bains, les bateaux-taxis ou les navettes maritimes régulières vous y mèneront.



LE TOUR DE L'ÎLE AUX OISEAUX (LA TESTE DE BUCH)

- C'est ici que vous verrez les célèbres cabanes tchanquées ! Parce qu'il peut passer partout, le kayak de mer (accompagné d'un moniteur) est la meilleure façon d'approcher de près ce site protégé, ou en bateau promenade, au départ des jetées du Bassin d'Arcachon.

1 2 9 12 72 **RETROUVEZ LES POINTS COUP DE CŒUR SUR LA CARTE**

90 91 93 94



LA RÉSERVE ORNITHOLOGIQUE DU TEICH

- Baladez-vous à pied sur un sentier de 2,5 ou 6 km, parsemé de cabanes d'observation, où transitent 300 000 oiseaux chaque année.
- En visite libre ou guidée, en journée ou au crépuscule. (05 24 73 37 33).



LA RIVIÈRE LA LEYRE ET SON DELTA (LE TEICH, BIGANOS ET MIOS)

- À découvrir à pied, en canoë-kayak ou encore en barque. Partez à vélo le long des ports de Biganos. En paddle ou en bateau électrique sans permis au départ du port du Teich.
- En été, venez profiter d'une soirée guinguette à Mios sur les bords de la Leyre.

33 34 39 **RETROUVEZ LES POINTS COUP DE CŒUR SUR LA CARTE**

42 49



EMBARQUEZ AVEC LES PÊCHEURS ET LES OSTRÉICULTEURS À BORD DE LEURS BATEAUX

- Départs selon les marées.
- Réservez directement auprès des professionnels de la mer habilités. Liste disponible à la Maison de l'Huître (port de Larros, Gujan-Mestras), dans les Offices de Tourisme du Bassin, ou sur le site : www.bassin-arcachon.com



LES PORTS OSTRÉICOLES DE GUJAN-MESTRAS

- À pied ou à vélo, flânez parmi les cabanes en bois colorées, et venez visiter la Maison de l'Huître au port de Larros pour tout connaître sur la perle du Bassin (05 56 66 23 71).

22 26 27 28 **RETROUVEZ LES POINTS COUP DE CŒUR SUR LA CARTE**

29 30 31

Nos marchés sur le Bassin



Flashez le QR Code pour les découvrir



NOS OFFICES DE TOURISME À VOTRE ÉCOUTE !

- ARCACHON**
05 57 52 97 97
tourisme@arcachon.com
www.arcachon.com
- LE TEICH**
05 56 22 80 46
leteichtourisme@agglo-cobas.fr
<http://leteich-ecotourisme.fr>
- LA TESTE DE BUCH**
05 56 54 63 14
info@tourisme-latestedebuch.com
<https://tourisme-latestedebuch.com>
- COEUR DU BASSIN**
BIGANOS / AUDENGE / LANTON / MIOS / MARCHEPRIME
05 57 70 67 56
info@tourisme-coeurubassin.com
www.tourisme-coeurubassin.com
- GUJAN-MESTRAS**
05 56 66 12 65
contact@gujanmestras.com
www.gujanmestras.com
- ARÈS**
05 56 60 18 07
info@ares-tourisme.com
www.ares-tourisme.com
- ANDERNOS-LES-BAINS**
05 56 82 02 95
contact@andernos-tourisme.fr
<https://andernos-tourisme.fr>
- LÈGE-CAP FERRET**
05 56 03 94 49
info@lege-capferret.com
www.lege-capferret.com

@bassindarcachon
@EspritBassin @bassindarcachon

www.bassin-arcachon.com

Le Bassin je l'aime je le partage



PARCOUREZ LE BASSIN À PIED OU À VÉLO

- En plus des visites guidées à pied proposées par les Offices de Tourisme, vous pouvez vous procurer le topoguide « Le Tour du Bassin à pied » (9,90€) pour découvrir notre GR de Pays. Ce tour du Bassin emprunte le sentier du littoral, le chemin Saint-Jacques-de-Compostelle, les ports ostréicoles et bien d'autres sites remarquables...
- Découvrez les villes du Bassin grâce à un réseau de plus de 300 km de pistes cyclables.



JETEZ-VOUS À L'EAU !

- Plus de 40 km de plages océanes ouvertes sur le grand large (Grand Crohot à Lège-Cap Ferret, la Salie à La Teste de Buch...). Idéal pour affronter les vagues !
- Au bord des plages du Bassin à marée haute ou du lac de Cazaux en toute tranquillité.
- Au Teich, Audenge, Lanton et Arès, des bassins de baignade sont aménagés et surveillés. Idéal quand la marée est basse !



CHAQUE JOUR, UN MARCHÉ VOUS ATTEND DANS UNE DE NOS COMMUNES !

- Le saviez-vous ? Le marché de La Teste de Buch est l'un des plus grands de Gironde !
- Le shopping fait aussi partie des vraies vacances. Après une balade dans les étals, profitez de ce temps libre pour déguster une glace au pied d'une de nos jetées : à Arcachon, au Mouleau, au Cap Ferret ou encore à Andernos-les-Bains avec son cœur de ville animé et ses boutiques ouvertes toute l'année ou encore sa jetée promenade incontournable, la plus longue de France !



VENEZ VOUS AMUSER DANS NOS PARCS À THÈMES ET D'ATTRACTIONS

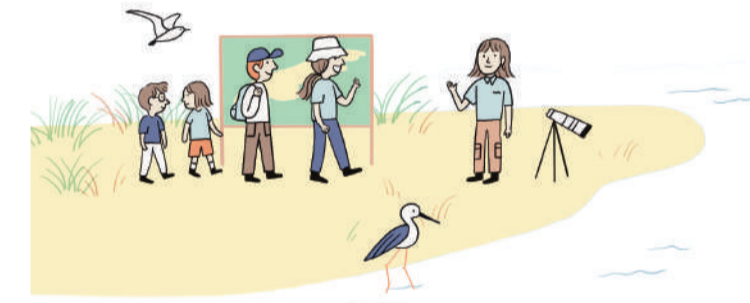
- Bassin des Loisirs à Gujan-Mestras (Aqualand, la Coccinelle, Kid Parc, Max'Golf, Bassin Aventures, Bowling, Laser Lander...)
- Zoo du Bassin d'Arcachon à La Teste de Buch
- Karting et Big'a Jump Trampoline Park à Biganos
- T en Leyre, Wapifun Park et Lakecity à Mios
- Escalad'Parc, ST Climbing et Mégazone (Laser game...) à Andernos-les-Bains
- Parc de Loisirs du Four à Lège-Cap Ferret

1 2 9 10 **RETROUVEZ LES POINTS COUP DE CŒUR SUR LA CARTE**

15 23 45 46

48 52 53 68

69 70 81



PARTEZ POUR LA JOURNÉE SUR UNE ÎLE DE SABLE FIN AUX COULEURS DE LAGON : LE BANC D'ARGUIN « RÉSERVE NATURELLE ».

- Jouez à Robinson Cruséo sous le regard attentif des gardes de la SEPANSO (embarquez les week-ends de juin et septembre et tous les jours en juillet-août en navette maritime).
- À noter : une partie du Banc d'Arguin n'est pas accessible au public (haut lieu ornithologique)

OU SORTEZ DES SENTIERS BATTUS AVEC UNE BALADE NATURE

- Au cœur de Saint-Brice à Arès, dans les prés salés de La Teste de Buch, dans le Domaine de Fleury au Teich, dans le Domaine de Certes et de Graveyron à Audenge et Lanton, à la Pointe des Quinconces à Andernos-les-Bains, aux Réservoirs de Piraillan à Lège-Cap Ferret, ou encore dans la Réserve naturelle des Prés Salés d'Arès-Lège.

- Initiez-vous à la pêche aux crabes à Lanton, dans le Cœur du Bassin. (05 57 70 67 56)

14 18 20 35 56 **RETROUVEZ LES POINTS COUP DE CŒUR SUR LA CARTE**

58 74 78 89

Le Bassin je l'aime, je le préserve



Que faire sur le Bassin d'Arcachon ?

AUJOURD'HUI, DEMAIN, CE WEEK-END, DANS UN MOIS... ?



SURFEZ MALIN !

PLUS DE 80 POINTS WIFI GRATUITS & SÉCURISÉS DANS LES LIEUX PUBLICS



WiFi_Bassin_Arcachon
Infos sur www.bassin-arcachon.com

© photos : L. Guiller, J.-P. Billon, Edition décembre 2022 - Design graphique et illustrations : Studio Lila & Aïla - SEA